

## IX

### 제보 시스템

# 1. 제보 시스템 안내

불공정거래 행위 등 위법사항을 발견하는 경우 제보해주세요!

## 1.1 제보방법

### 윤리경영 문의 / 제보처

**홈페이지** ([www.daelim.co.kr](http://www.daelim.co.kr))  
 접속 경로 : ESG > 정도경영 > 부정비리제보

**그룹웨어**  
 접속경로 : 법률상담 > 사이버신문고

**Hot Line**  
 이메일 : jebo@daelim.co.kr  
 전화번호 : 02-2136-8888

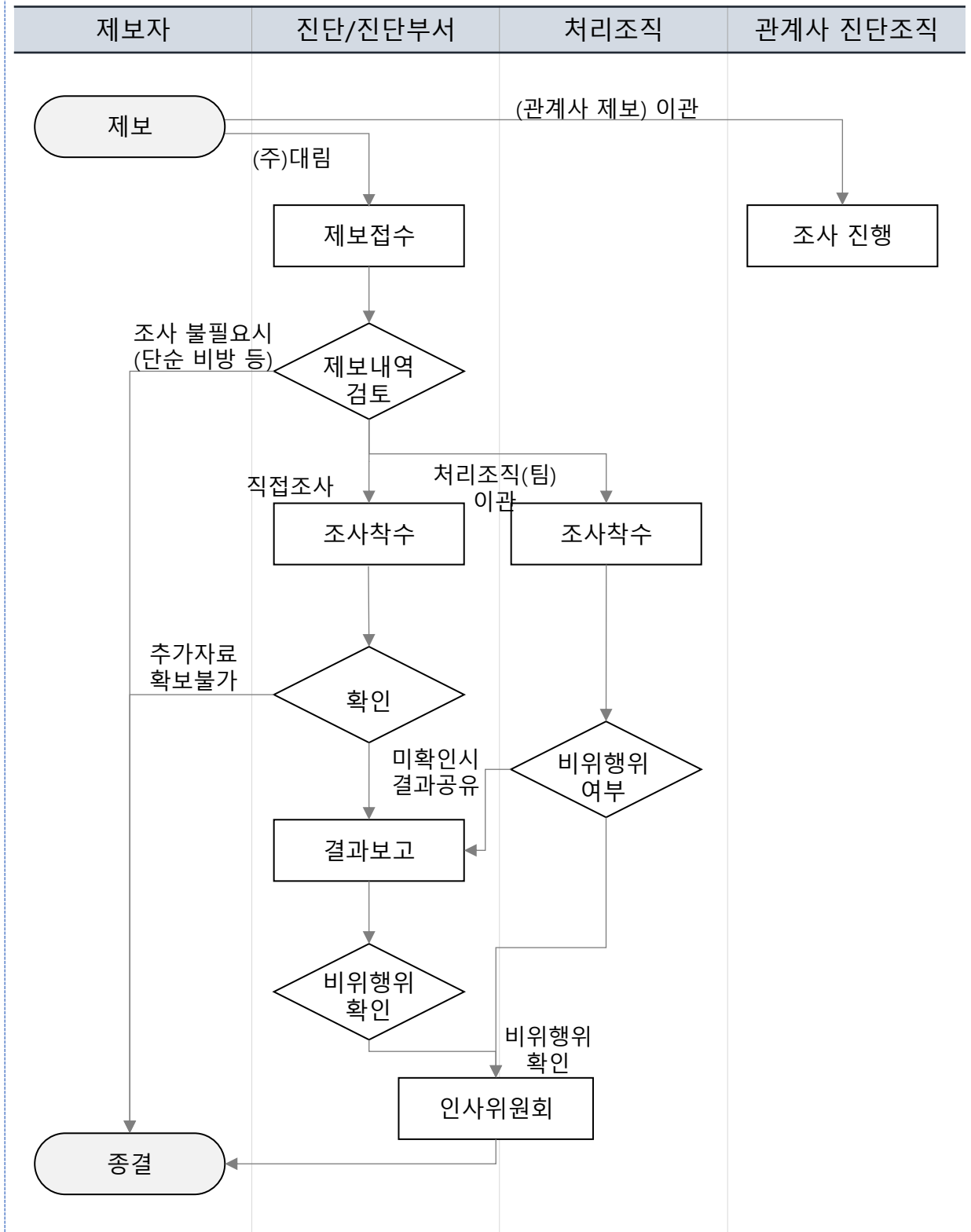
## 1.2 제보대상

- ① 불공정행위, 담합, 임직원의 부당한 요구, 금품 및 향응수수 등
- ② 성희롱 및 성차별, 직장내 괴롭힘
- ③ 기타 위법 및 부당행위 사항

## 1.3 제보자 보호

- 제보자 신분보호 및 비밀유지 서약서'를 통한 철저한 비밀보장으로 제보자를 보호하고 있습니다.

# 2. 제보 관리 프로세스



### 3. 제보조사 기준

#### 3.1 조사여부 판단 기준

구분	실명제보	익명제보	제보접수 거부
기준	<ul style="list-style-type: none"> <li>제보내용에 관계없이 사실관계 조사</li> <li>실명 기준 : 이름, 전화번호 기재 (제보자를 특정할 수 있는 내용)</li> </ul>	<ul style="list-style-type: none"> <li>익명제보 판단기준에 의거하여 조사여부 결정</li> </ul>	<ul style="list-style-type: none"> <li>기 접수된 제보를 반복하여 제보한 경우</li> <li>기 조사되어 사실이 아닌 것으로 판명된 사안 (단, 구체적인 추가증빙 제보로 조사착수 필요 판단 시 재조사 진행)</li> </ul>

#### 3.2 익명제보 판단 기준

구분	내용	처리기준
1. 신빙성 있는 신고	<ul style="list-style-type: none"> <li>대상자와비위 행위를 특정할 수 있을 정도로 상세한내용이 기재되어제보 내용만으로 사실관계를 확인 할 수 있는 경우</li> <li>아래 중 한가지 이상의 근거자료를 첨부한 경우               <ul style="list-style-type: none"> <li>- 제보내용과 관련 증거를 첨부한 경우</li> <li>- 목격자나 참고인이 있는 경우</li> <li>- 기타 사실관계 확인을 위한 방법을 제시한 경우</li> </ul> </li> </ul>	조사 착수
2. 다소 신빙성 있는 신고	<ul style="list-style-type: none"> <li>1번 기준은 미충족하나 제보의 주요 취지와 비위 정황이 구체적으로 기술되어 있는 경우</li> <li>제보 내용이 회사 내부정보를 활용하여 사실 관계를 용이하게 확인 할 수 있는 경우</li> </ul>	조사 착수
3. 불명확 신고	<ul style="list-style-type: none"> <li>대상자를 특정할 수 없는 경우</li> <li>구체적 사실관계를 기재하지 않은 경우               <ul style="list-style-type: none"> <li>- 제3자로부터 듣거나 기타 확인되지 않은 내용에 근거한 경우</li> <li>- 발생 시기, 부서 등을 특정할 수 없어 조사에 막대한 시간 및 자원이 요구되는 경우</li> </ul> </li> <li>추측, 풍문에 근거한 막연한 의혹 제기</li> </ul>	조사 보류 (추가 정보 입수 시 까지)
4. 악의, 험담 목적	<ul style="list-style-type: none"> <li>감정에 호소한 비방, 험담 등</li> <li>명백하게 사실이 아닌 특정한 비방 목적의 제보</li> </ul>	미 접수

### 4. 주요 계열사 제보처 안내

- 계열사 관련 제보 사항이 있는 경우 직접 제보할 수 있습니다.

계열사	담당부서	연락처	주소
DL(주)	재무담당	02-2011-7399	서울 종로구 통일로 134. D타워 20F
DL이앤씨(주)	경영진단팀	02-2011-8295	서울 종로구 통일로 134. D타워 20F
DL케미칼(주)	정도경영팀	02-3708-3275	서울 종로구 통일로 134. D타워 20F
(주)대림	RMT/F팀	02-2136-8888	서울 종로구 통일로 134. D타워 20F
DL건설(주)	경영진단팀	02-2170-5063	서울 영등포구 여의대로 24. 전경련회관 26F
글래드호텔앤리조트(주)	경영진단팀	02-2197-1611	서울 마포구 마포대로 92. A동 8F
DL모터스(주)	경영관리팀	055-239-7021	경상남도 창원시 성산구 공단로 602.
DL에너지(주)	경영지원팀	02-6711-4952	서울 종로구 통일로 134. D타워 20F

# DAELIM